

COLOREX™ VET ID

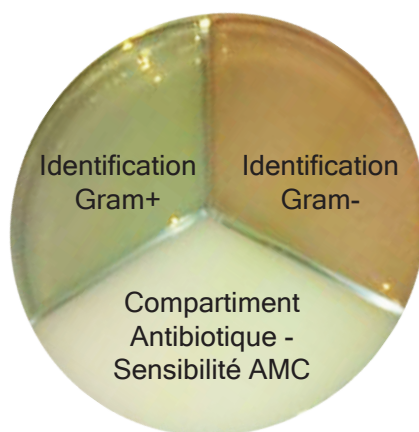
Une culture pour identifier les bactéries responsables de l'infection directement à la clinique en moins de 24h !

Avantages du produit

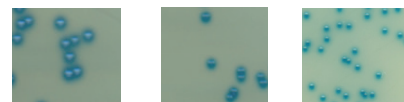
- Très facile à utiliser (2 minutes de manipulation)
- Prélèvements : selles, lait, urine, plaie, oreille,...
- Rapide : résultats entre 18h et 24h
- Milieu Chromogène facilitant la différenciation des germes (photos d'aide à l'identification fournies)
- Compartiment antibiotique intégré pour test simultané de sensibilité à l'AMC (Amoxicilline + Acide Clavulanique)
- Réponse sur une première possibilité de traitement en 24 heures

Procédure d'utilisation

1. Ensemencer les 3 compartiments de la gélose par inondation (lait, urine) ou à l'aide d'une oese ou d'un écouvillon (diarrhée, pus, etc.)
2. Incuber à l'envers à 37°C
3. Au bout de 18h, observer les pousses (jusqu'à 24h à 48h pour certains germes)
4. Grâce à l'aide de lecture fournie, identifier les germes présents dans les compartiments Gram+ et Gram-
5. Dans le compartiment «AMC»: Si aucune pousse n'est observée dans le compartiment «AMC», le germe est considéré comme sensible et l'AMC est donc approprié



Exemples Gram+

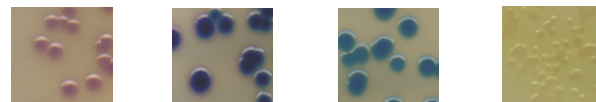


Enterococcus faecium *Streptococcus uberis* *Listeria*

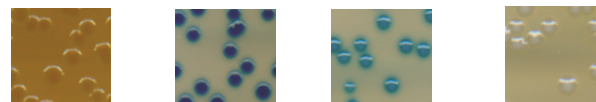


Staphylococcus aureus *Staphylococcus autres* *Autres micro organismes*

Exemples Gram-

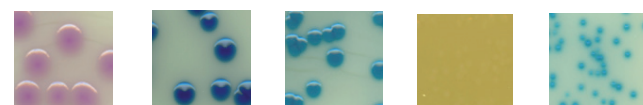


Escherichia coli *Citrobacter freundii* *Enterobacter* *Pseudomonas aeruginosa*



Proteus mirabilis *Klebsiella pneumoniae* *Serratia marcescens* *Autres germes*

Exemples compartiment AMC

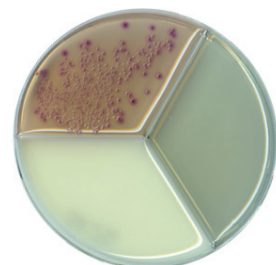


Escherichia coli *Klebsiella/Enterobacter* *Serratia* *Proteus mirabilis* *Streptococcus uberis*

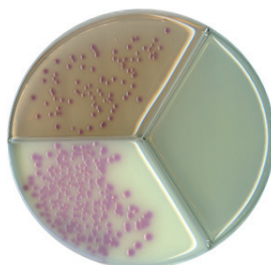


Enterococcus *Staphylococcus aureus* *Citrobacter* *Pseudomonas aeruginosa*

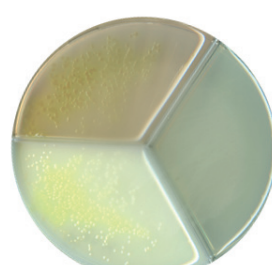
Exemples de résultat



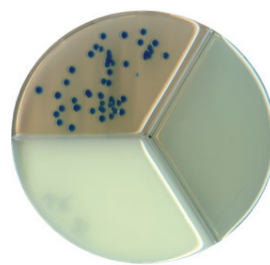
E. coli sensible à l'AMC



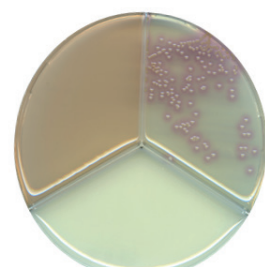
E. coli résistant à l'AMC



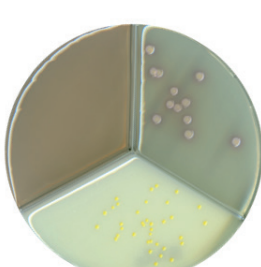
Pseudomonas aeruginosa résistant à l'AMC



Klebsiella sensible à l'AMC



Staphylococcus sensible à l'AMC



Staphylococcus résistant à l'AMC

Référence	Désignation	Condit.
E1RDCOLORID	Gélose COLOREX VET ID	1x3